

鳥取県国保連合会審査確定状況

令和8年1月審査分

☆一般分

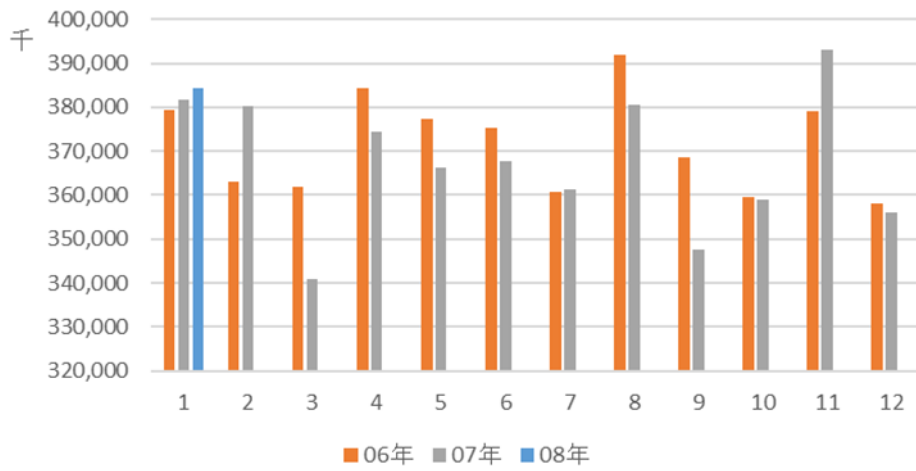
※食事療養費及び訪問看護の確定点数の単位は(点)ではなく(円)。

種別	市町村分		組合分		計			前年同月対比 (%)			
	確定件数	確定点数	確定件数	確定点数	確定件数	確定点数	1件当 点数	確定件数	確定点数	1件当 点数	
診療費	入院	2,417	163,688,516	8	566,583	2,425	164,255,099	67,734	97.19	98.89	101.75
	入院外	73,100	124,296,909	435	571,297	73,535	124,868,206	1,698	95.39	102.18	107.13
	歯科	17,568	23,121,736	195	241,178	17,763	23,362,914	1,315	100.17	101.78	101.62
	計	93,085	311,107,161	638	1,379,058	93,723	312,486,219	3,334	96.31	100.40	104.25
調剤	49,144	71,289,466	272	479,660	49,416	71,769,126	1,452	96.88	101.74	104.99	
合計	142,229	382,396,627	910	1,858,718	143,139	384,255,345	2,684	96.51	100.65	104.27	
食療事養費	医科	2,257	73,171,429	6	155,790	2,263	73,327,219	32,403	96.79	99.52	102.82
	歯科	6	21,400	0	0	6	21,400	3,567	42.86	26.67	62.23
	計	2,263	73,192,829	6	155,790	2,269	73,348,619	32,326	96.47	99.44	103.08
訪問看護	521	52,264,820	2	157,320	523	52,422,140	100,234	111.75	117.59	105.22	

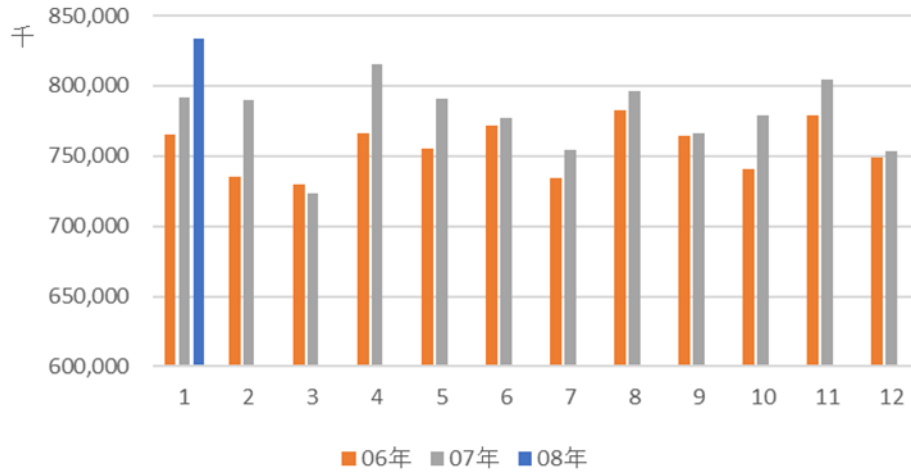
☆後期高齢者分

種別	一般分		現役並み所得者分		計			前年同月対比 (%)			
	確定件数	確定点数	確定件数	確定点数	確定件数	確定点数	1件当 点数	確定件数	確定点数	1件当 点数	
診療費	入院	6,677	446,807,323	234	15,238,760	6,911	462,046,083	66,857	102.55	105.57	102.95
	入院外	113,523	198,470,547	6,525	12,017,851	120,048	210,488,398	1,753	101.56	104.59	102.96
	歯科	18,727	28,645,775	1,261	1,718,325	19,988	30,364,100	1,519	105.73	110.72	104.69
	計	138,927	673,923,645	8,020	28,974,936	146,947	702,898,581	4,783	102.15	105.49	103.27
調剤	80,518	123,339,184	4,481	7,302,193	84,999	130,641,377	1,537	102.62	104.12	101.45	
合計	219,445	797,262,829	12,501	36,277,129	231,946	833,539,958	3,594	102.33	105.27	102.88	
食療事養費	医科	6,282	214,143,116	223	5,975,016	6,505	220,118,132	33,838	103.06	106.83	103.66
	歯科	24	348,466	0	0	24	348,466	14,519	141.18	192.74	136.52
	計	6,306	214,491,582	223	5,975,016	6,529	220,466,598	33,767	103.16	106.91	103.63
訪問看護	755	85,012,090	44	6,842,940	799	91,855,030	114,962	107.25	108.16	100.85	

国保一般(費用額)



後期高齢者(費用額)



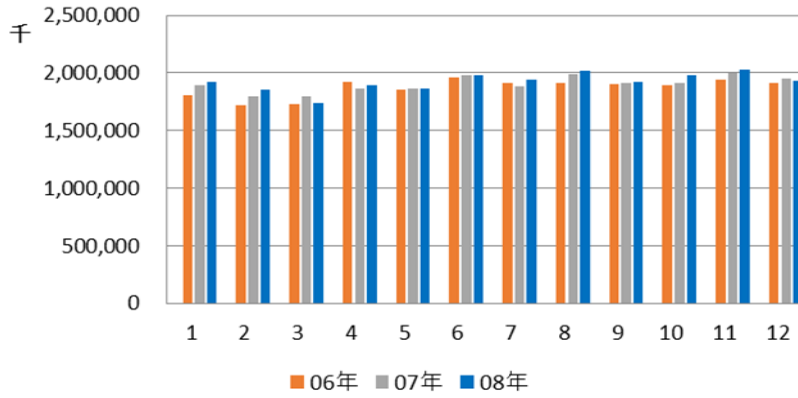
介護保険のサービス種類別給付状況

令和7年12月審査分

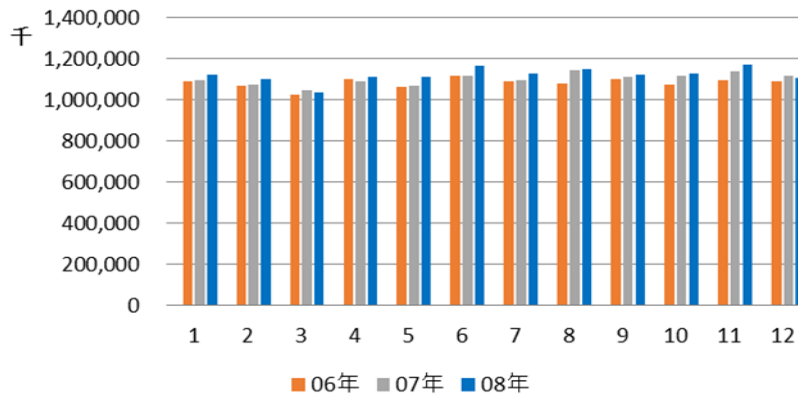
種別	件数	日数	費用額
合計	75,908	939,562	5,663,677,977
居宅サービス計	39,415	615,028	1,933,668,057
訪問通所小計	32,010	563,624	1,533,467,003
11訪問介護	3,405	53,440	286,028,024
12訪問入浴介護	193	844	11,488,765
13訪問看護	2,644	14,727	104,631,118
14訪問リハビリテーション	1,005	5,100	35,926,210
15通所介護	6,143	71,709	619,021,692
16通所リハビリテーション	2,520	22,035	208,887,436
17福祉用具貸与	8,942	253,842	138,708,610
61介護予防訪問介護	0	0	0
62介護予防訪問入浴介護	1	2	18,200
63介護予防訪問看護	655	2,762	18,256,923
64介護予防訪問リハビリテーション	581	2,534	15,575,810
65介護予防通所介護	0	0	0
66介護予防通所リハビリテーション	1,506	8,393	60,425,905
67介護予防福祉用具貸与	4,415	128,236	34,498,310
短期入所小計	1,521	15,002	166,502,126
21短期入所生活介護	1,181	12,733	138,616,916
22短期入所療養介護（老健）	246	1,711	22,628,748
2A短期入所療養介護（介護医療院）	0	0	0
23短期入所療養介護（病院等）	21	160	2,056,425
24介護予防短期入所生活介護	64	343	2,661,987
25介護予防短期入所療養介護（老健）	6	33	359,190
2B介護予防短期入所療養介護（介護医療院）	0	0	0
26介護予防短期入所療養介護（病院等）	3	22	182,860
22特定治療（再掲）	0		0
22特別療養費（再掲）	0		0
2A特定治療（再掲）	0		0
2A特別診療費（再掲）	0		0
23特定診療費（再掲）	21		87,980
25特定治療（再掲）	0		0
25特別療養費（再掲）	0		0
2B特定治療（再掲）	0		0
2B特別診療費（再掲）	0		0
26特定診療費（再掲）	3		4,820
31居宅療養管理指導	4,516	8,011	28,878,490
33特定施設入居者生活介護	881	25,406	195,198,689
27特定施設入居者生活介護（短期）	0	0	0
34介護予防居宅療養管理指導	407	702	2,830,290
35介護予防特定施設入居者生活介護	80	2,283	6,791,459
43居宅介護支援	12,305		193,506,116
46介護予防支援	5,420		24,523,913
81市町村特別給付	0	0	0
地域密着型サービス計	5,283	113,024	1,105,460,370
76定期巡回・随時対応型訪問介護看護	228	6,311	38,121,657
71夜間対応型訪問介護	2	60	550,298
78地域密着型通所介護	1,362	13,904	121,856,431
72認知症対応型通所介護	286	3,313	39,277,071
73小規模多機能型居宅介護	1,113	27,079	274,973,090
68小規模多機能型居宅介護（短期）	15	58	471,630
32認知症対応型共同生活介護	1,542	44,175	446,561,590
38認知症対応型共同生活介護（短期）	0	0	0
36地域密着型特定施設入居者生活介護	226	6,678	51,593,280
28地域密着型特定施設入居者生活介護（短期）	1	4	35,460
54地域老人福祉施設	212	6,243	79,997,920
77複合型サービス（看護小規模多機能型居宅介護）	111	2,557	35,409,843
79複合型サービス（看護小規模多機能型居宅介護・短期）	0	0	0
74介護予防認知症対応型通所介護	7	47	335,510
75介護予防小規模多機能型居宅介護	173	2,445	14,934,010
69介護予防小規模多機能型居宅介護（短期）	0	0	0
37介護予防認知症対応型共同生活介護	5	150	1,342,580
39介護予防認知症対応型共同生活介護（短期）	0	0	0
施設サービス計	6,132	180,965	2,262,855,403
51介護福祉施設	2,915	83,449	1,079,188,182
52介護保健施設	2,651	73,694	949,237,423
55介護医療院サービス	566	23,822	234,429,798
53介護療養施設	0	0	0
52特定治療（再掲）	0		0
52特別療養費（再掲）	23		189,300
55特定治療（再掲）	0		0
55特別診療費（再掲）	565		11,691,050
53特定診療費（再掲）	0		0
総合事業計	7,353	30,545	143,664,118
訪問型サービス小計	1,755	10,843	36,607,774
A1訪問型サービス（みなし）	0	0	0
A2訪問型サービス（独自）	1,754	10,841	36,601,664
A3訪問型サービス（独自/定率）	0	0	0
A4訪問型サービス（独自/定額）	1	2	6,110
通所型サービス小計	3,864	19,702	99,210,324
A5通所型サービス（みなし）	0	0	0
A6通所型サービス（独自）	3,784	19,433	98,314,064
A7通所型サービス（独自/定率）	80	269	896,260
A8通所型サービス（独自/定額）	0	0	0
その他の生活支援サービス小計	0	0	0
AGその他の生活支援サービス（配食/定率）	0	0	0
AAその他の生活支援サービス（配食/定額）	0	0	0
ABその他の生活支援サービス（見守り/定率）	0	0	0
ACその他の生活支援サービス（見守り/定額）	0	0	0
ADその他の生活支援サービス（その他/定率）	0	0	0
AEその他の生活支援サービス（その他/定額）	0	0	0
AF介護予防ケアマネジメント	1,734		7,846,020

- ・要支援1には、平成18年3月サービス以前の要支援及び介護福祉施設サービスにおける旧措置入所者の非該当を含める。
- ・日数は、各サービス種類ごとの実日数である。施設の場合は、入所・入院日数（外泊を除く）である。
- ・費用額＝保険給付額＋総合事業＋公費負担額＋利用者負担額＋特定入所者介護サービス費等費用額
- ・特定治療、特別療養費、特定診療費、特別診療費の件数は、当該給付を行った件数であり、短期入所・施設サービスの件数の再掲となる。

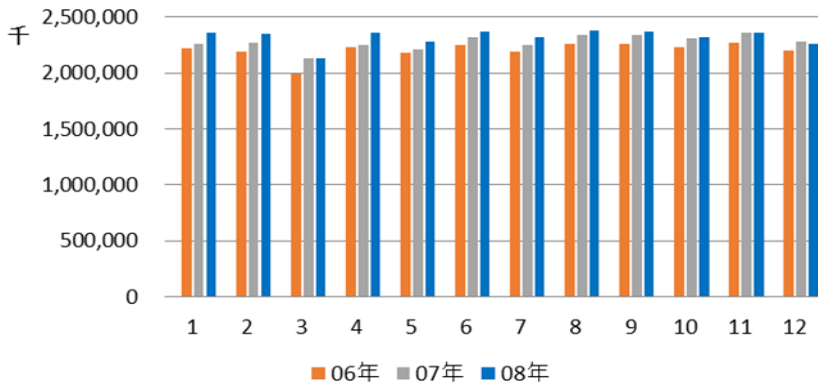
居宅サービス(費用額)



地域密着型サービス(費用額)



施設サービス(費用額)



総合事業(費用額)

