

鳥取県国保連合会審査確定状況

令和8年3月審査分

☆一般分

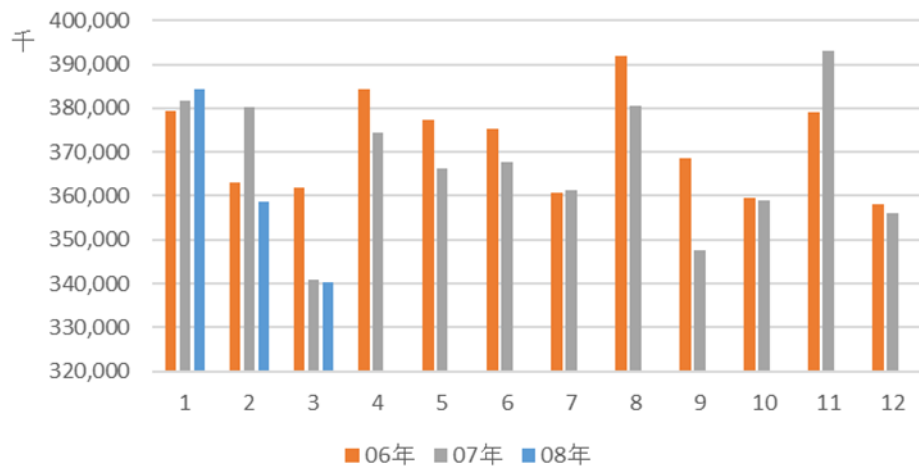
※食事療養費及び訪問看護の確定点数の単位は(点)ではなく(円)。

種別	市町村分		組合分		計			前年同月対比 (%)			
	確定件数	確定点数	確定件数	確定点数	確定件数	確定点数	1件当 点数	確定件数	確定点数	1件当 点数	
診療費	入院	2,349	150,297,112	10	938,281	2,359	151,235,393	64,110	96.09	96.56	100.49
	入院外	64,851	109,426,161	420	769,703	65,271	110,195,864	1,688	97.78	104.48	106.84
	歯科	15,598	20,372,137	165	185,303	15,763	20,557,440	1,304	99.68	97.71	97.97
	計	82,798	280,095,410	595	1,893,287	83,393	281,988,697	3,381	98.09	99.59	101.53
調剤	43,404	58,035,241	267	440,636	43,671	58,475,877	1,339	99.05	101.26	102.21	
合計	126,202	338,130,651	862	2,333,923	127,064	340,464,574	2,679	98.42	99.88	101.48	
食療事養費	医科	2,204	67,152,579	7	185,200	2,211	67,337,779	30,456	95.88	96.04	100.17
	歯科	8	44,610	0	0	8	44,610	5,576	40.00	20.16	50.40
	計	2,212	67,197,189	7	185,200	2,219	67,382,389	30,366	95.40	95.81	100.42
訪問看護	539	47,280,540	2	158,270	541	47,438,810	87,687	116.34	122.17	105.00	

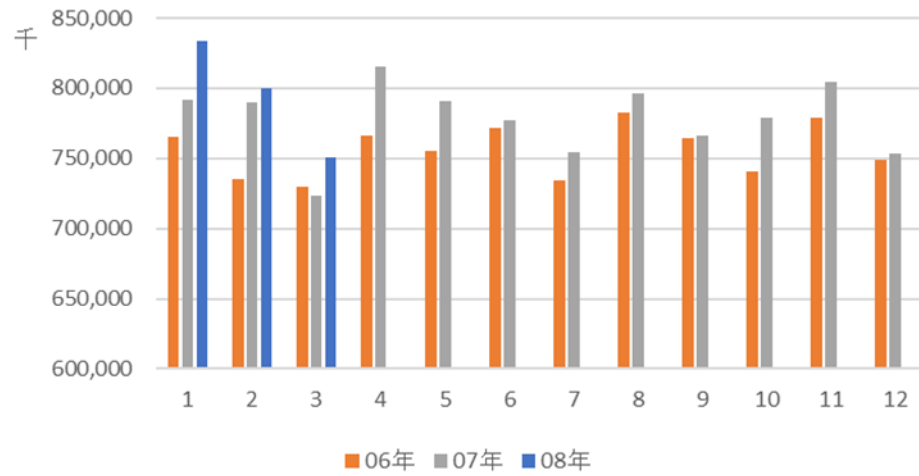
☆後期高齢者分

種別	一般分		現役並み所得者分		計			前年同月対比 (%)			
	確定件数	確定点数	確定件数	確定点数	確定件数	確定点数	1件当 点数	確定件数	確定点数	1件当 点数	
診療費	入院	6,636	412,672,792	225	13,991,271	6,861	426,664,063	62,187	100.79	103.32	102.50
	入院外	102,404	178,132,480	5,892	10,731,708	108,296	188,864,188	1,744	102.80	104.68	101.81
	歯科	16,546	23,667,278	1,185	1,555,721	17,731	25,222,999	1,423	107.10	107.38	100.25
	計	125,586	614,472,550	7,302	26,278,700	132,888	640,751,250	4,822	103.24	103.87	100.60
調剤	72,213	103,908,266	4,049	5,696,461	76,262	109,604,727	1,437	103.54	103.12	99.60	
合計	197,799	718,380,816	11,351	31,975,161	209,150	750,355,977	3,588	103.35	103.76	100.38	
食療事養費	医科	6,240	204,483,923	214	5,506,392	6,454	209,990,315	32,536	102.04	105.63	103.52
	歯科	19	204,472	2	5,620	21	210,092	10,004	123.53	166.85	135.07
	計	6,259	204,688,395	216	5,512,012	6,475	210,200,407	32,463	102.10	105.67	103.50
訪問看護	746	78,933,140	39	4,610,720	785	83,543,860	106,425	107.68	107.21	99.56	

国保一般(費用額)



後期高齢者(費用額)



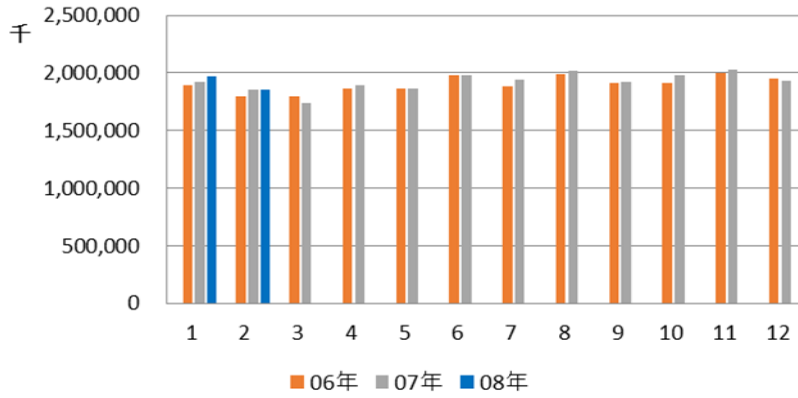
介護保険のサービス種類別給付状況

令和8年2月審査分

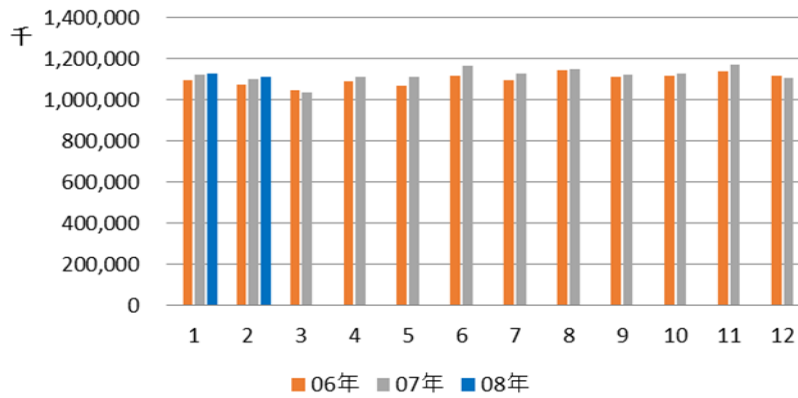
種別	件数	日数	費用額
合計	74,396	927,866	5,677,622,925
居宅サービス計	38,235	606,537	1,854,662,175
訪問通所小計	31,066	555,949	1,464,238,223
11訪問介護	3,232	50,627	278,765,101
12訪問入浴介護	179	796	10,802,791
13訪問看護	2,601	14,646	102,414,176
14訪問リハビリテーション	1,031	5,229	37,043,584
15通所介護	5,860	67,164	579,445,695
16通所リハビリテーション	2,447	20,704	195,093,410
17福祉用具貸与	8,587	250,868	132,445,590
61介護予防訪問介護	0	0	0
62介護予防訪問入浴介護	2	4	39,120
63介護予防訪問看護	657	2,890	18,884,875
64介護予防訪問リハビリテーション	590	2,622	16,072,300
65介護予防通所介護	0	0	0
66介護予防通所リハビリテーション	1,454	7,691	58,552,271
67介護予防福祉用具貸与	4,426	132,708	34,679,310
短期入所小計	1,376	14,403	157,356,145
21短期入所生活介護	1,130	12,864	138,507,359
22短期入所療養介護（老健）	181	1,116	14,658,933
2A短期入所療養介護（介護医療院）	0	0	0
23短期入所療養介護（病院等）	16	126	1,766,811
24介護予防短期入所生活介護	40	233	1,849,053
25介護予防短期入所療養介護（老健）	7	53	497,429
2B介護予防短期入所療養介護（介護医療院）	0	0	0
26介護予防短期入所療養介護（病院等）	2	11	76,560
22特定治療（再掲）	0		0
22特別療養費（再掲）	0		0
2A特定治療（再掲）	0		0
2A特別診療費（再掲）	0		0
23特定診療費（再掲）	16		42,990
25特定治療（再掲）	0		0
25特別療養費（再掲）	0		0
2B特定治療（再掲）	0		0
2B特別診療費（再掲）	0		0
26特定診療費（再掲）	2		660
31居宅療養管理指導	4,422	7,815	28,130,670
33特定施設入居者生活介護	861	25,308	195,032,337
27特定施設入居者生活介護（短期）	0	0	0
34介護予防居宅療養管理指導	432	745	3,033,740
35介護予防特定施設入居者生活介護	78	2,317	6,871,060
43居宅介護支援	11,901		186,791,263
46介護予防支援	5,378		24,317,313
81市町村特別給付	0	0	0
地域密着型サービス計	5,204	112,181	1,111,927,734
76定期巡回・随時対応型訪問介護看護	235	6,456	38,365,410
71夜間対応型訪問介護	2	62	555,431
78地域密着型通所介護	1,306	13,030	114,617,272
72認知症対応型通所介護	271	2,937	34,785,406
73小規模多機能型居宅介護	1,104	25,186	273,267,012
68小規模多機能型居宅介護（短期）	12	74	607,420
32認知症対応型共同生活介護	1,527	45,619	458,808,220
38認知症対応型共同生活介護（短期）	3	42	493,920
36地域密着型特定施設入居者生活介護	227	6,942	53,784,140
28地域密着型特定施設入居者生活介護（短期）	2	22	173,430
54地域老人福祉施設	215	6,479	83,696,821
77複合型サービス（看護小規模多機能型居宅介護）	117	2,652	36,080,782
79複合型サービス（看護小規模多機能型居宅介護・短期）	2	14	123,170
74介護予防認知症対応型通所介護	5	42	283,120
75介護予防小規模多機能型居宅介護	169	2,487	15,072,140
69介護予防小規模多機能型居宅介護（短期）	3	13	90,970
37介護予防認知症対応型共同生活介護	4	124	1,123,070
39介護予防認知症型共同生活介護（短期）	0	0	0
施設サービス計	6,163	179,343	2,359,488,750
51介護福祉施設	2,892	85,493	1,105,803,208
52介護保健施設	2,731	78,034	1,016,161,450
55介護医療院サービス	540	15,816	237,524,092
53介護療養施設	0	0	0
52特定治療（再掲）	0		0
52特別療養費（再掲）	25		185,680
55特定治療（再掲）	0		0
55特別診療費（再掲）	540		12,213,070
53特定診療費（再掲）	0		0
総合事業計	7,515	29,805	140,435,690
訪問型サービス小計	1,725	10,881	36,479,691
A1訪問型サービス（みなし）	0	0	0
A2訪問型サービス（独自）	1,724	10,879	36,473,581
A3訪問型サービス（独自/定率）	0	0	0
A4訪問型サービス（独自/定額）	1	2	6,110
通所型サービス小計	3,791	18,924	94,927,479
A5通所型サービス（みなし）	0	0	0
A6通所型サービス（独自）	3,720	18,689	94,124,649
A7通所型サービス（独自/定率）	71	235	802,830
A8通所型サービス（独自/定額）	0	0	0
その他の生活支援サービス小計	0	0	0
A9その他の生活支援サービス（配食/定率）	0	0	0
AAその他の生活支援サービス（配食/定額）	0	0	0
ABその他の生活支援サービス（見守り/定率）	0	0	0
ACその他の生活支援サービス（見守り/定額）	0	0	0
ADその他の生活支援サービス（その他/定率）	0	0	0
AEその他の生活支援サービス（その他/定額）	0	0	0
AF介護予防ケアマネジメント	1,999		9,028,520

・要支援1には、平成18年3月サービス以前の要支援及び介護福祉施設サービスにおける旧措置入所者の非該当を含める。
 ・日数は、各サービス種類ごとの実日数である。施設の場合は、入所・入院日数（外泊を除く）である。
 ・費用額＝保険給付額＋総合事業＋公費負担額＋利用者負担額＋特定入所者介護サービス費等費用額
 ・特定治療、特別療養費、特定診療費、特別診療費の件数は、当該給付を行った件数であり、短期入所・施設サービスの件数の再掲となる。

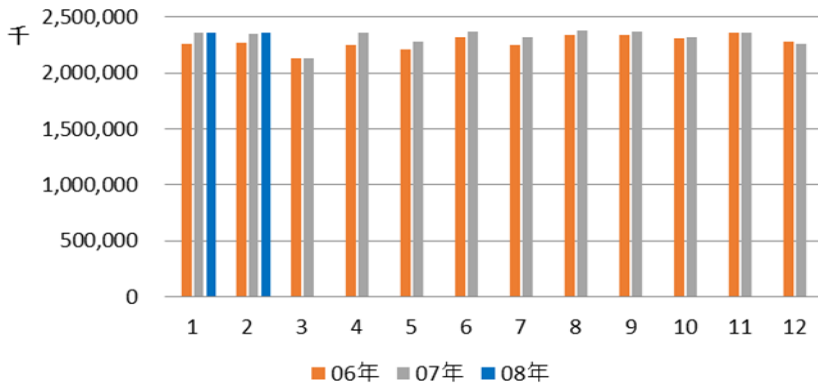
居宅サービス(費用額)



地域密着型サービス(費用額)



施設サービス(費用額)



総合事業(費用額)

