

# 鳥取県国保連合会審査確定状況

令和8年2月審査分

☆一般分

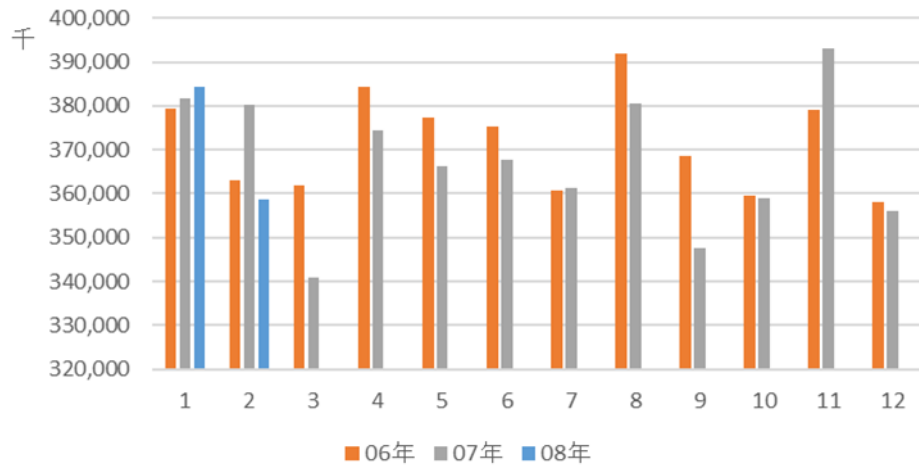
※食事療養費及び訪問看護の確定点数の単位は(点)ではなく(円)。

種別	市町村分		組合分		計			前年同月対比 (%)			
	確定件数	確定点数	確定件数	確定点数	確定件数	確定点数	1件当 点数	確定件数	確定点数	1件当 点数	
診療費	入院	2,235	160,652,446	6	404,566	2,241	161,057,012	71,868	88.12	92.28	104.71
	入院外	64,893	113,182,846	384	734,781	65,277	113,917,627	1,745	90.20	94.36	104.62
	歯科	16,020	20,926,625	180	185,427	16,200	21,112,052	1,303	97.47	98.59	101.16
	計	83,148	294,761,917	570	1,324,774	83,718	296,086,691	3,537	91.46	93.50	102.23
調剤	43,517	62,282,526	229	430,598	43,746	62,713,124	1,434	91.48	98.78	107.98	
合計	126,665	357,044,443	799	1,755,372	127,464	358,799,815	2,815	91.47	94.38	103.19	
食療事養費	医科	2,087	71,178,061	5	153,424	2,092	71,331,485	34,097	88.23	93.56	106.04
	歯科	12	126,100	0	0	12	126,100	10,508	80.00	71.01	88.76
	計	2,099	71,304,161	5	153,424	2,104	71,457,585	33,963	88.18	93.51	106.04
訪問看護	499	45,919,880	3	223,470	502	46,143,350	91,919	103.51	105.70	102.12	

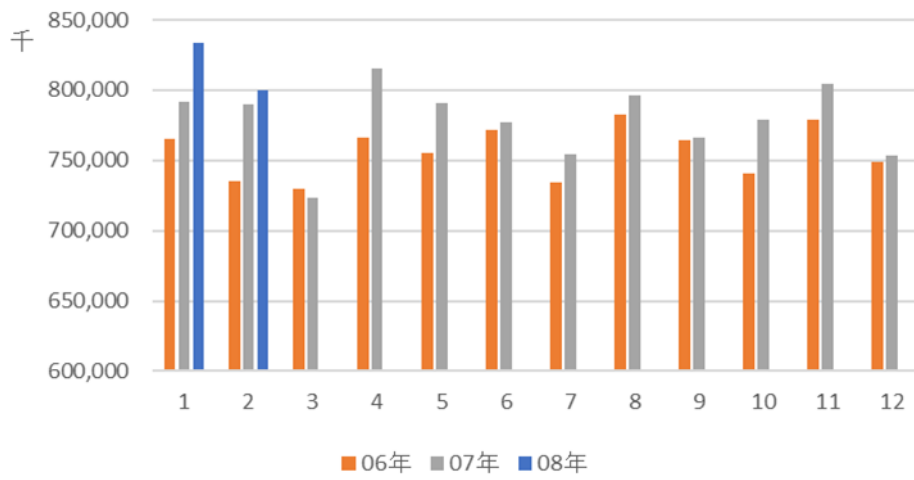
☆後期高齢者分

種別	一般分		現役並み所得者分		計			前年同月対比 (%)			
	確定件数	確定点数	確定件数	確定点数	確定件数	確定点数	1件当 点数	確定件数	確定点数	1件当 点数	
診療費	入院	6,585	448,662,816	230	16,903,496	6,815	465,566,312	68,315	99.75	103.43	103.69
	入院外	102,809	184,683,370	5,861	11,228,160	108,670	195,911,530	1,803	97.26	96.60	99.33
	歯科	16,422	23,391,080	1,231	1,622,442	17,653	25,013,522	1,417	102.85	103.52	100.64
	計	125,816	656,737,266	7,322	29,754,098	133,138	686,491,364	5,156	98.09	101.39	103.35
調剤	72,931	108,001,054	4,004	5,860,338	76,935	113,861,392	1,480	98.24	100.76	102.56	
合計	198,747	764,738,320	11,326	35,614,436	210,073	800,352,756	3,810	98.15	101.30	103.22	
食療事養費	医科	6,174	221,088,378	215	6,255,229	6,389	227,343,607	35,584	100.73	104.89	104.14
	歯科	20	202,880	1	7,590	21	210,470	10,022	123.53	106.73	86.40
	計	6,194	221,291,258	216	6,262,819	6,410	227,554,077	35,500	100.79	104.89	104.07
訪問看護	762	84,950,080	43	6,387,810	805	91,337,890	113,463	106.20	107.44	101.16	

### 国保一般(費用額)



### 後期高齢者(費用額)



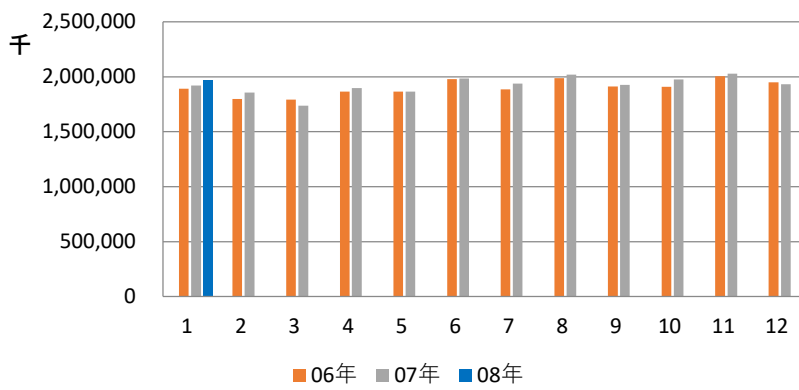
介護保険のサービス種類別給付状況

令和8年1月審査分

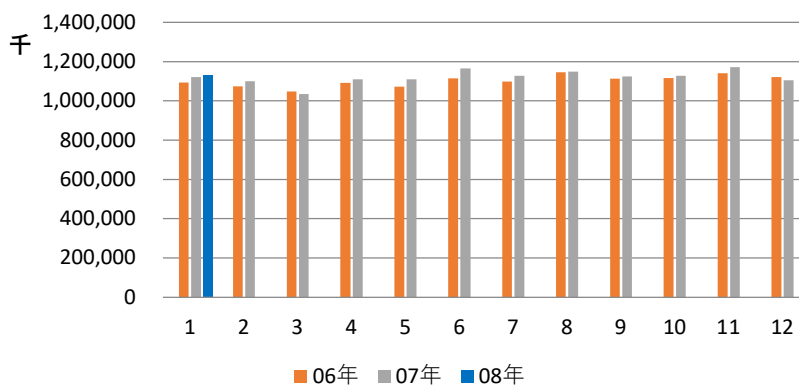
種別	件数	日数	費用額
合計	75,489	957,189	5,823,116,278
居宅サービス計	38,968	631,666	1,968,583,130
訪問通所小計	31,734	580,672	1,571,685,857
11訪問介護	3,364	54,622	288,200,681
12訪問入浴介護	185	938	12,851,893
13訪問看護	2,635	15,758	110,568,299
14訪問リハビリテーション	1,053	5,668	40,405,617
15通所介護	5,999	76,047	630,652,676
16通所リハビリテーション	2,525	23,583	221,370,566
17福祉用具貸与	8,799	256,738	136,110,690
61介護予防訪問介護	0	0	0
62介護予防訪問入浴介護	1	3	27,300
63介護予防訪問看護	671	3,077	20,075,344
64介護予防訪問リハビリテーション	572	2,783	17,020,040
65介護予防通所介護	0	0	0
66介護予防通所リハビリテーション	1,491	8,654	59,819,191
67介護予防福祉用具貸与	4,439	132,801	34,583,560
短期入所小計	1,449	14,640	161,716,643
21短期入所生活介護	1,150	12,663	137,019,042
22短期入所療養介護（老健）	214	1,453	19,810,706
2A短期入所療養介護（介護医療院）	0	0	0
23短期入所療養介護（病院等）	16	135	1,838,445
24介護予防短期入所生活介護	55	315	2,382,494
25介護予防短期入所療養介護（老健）	11	60	558,306
2B介護予防短期入所療養介護（介護医療院）	0	0	0
26介護予防短期入所療養介護（病院等）	3	14	107,650
22特定治療（再掲）	0	0	0
22特別療養費（再掲）	0	0	0
2A特定治療（再掲）	0	0	0
2A特別診療費（再掲）	0	0	0
23特定診療費（再掲）	16	0	71,840
25特定治療（再掲）	0	0	0
25特別療養費（再掲）	0	0	0
2B特定治療（再掲）	0	0	0
2B特別診療費（再掲）	0	0	0
26特定診療費（再掲）	3	0	840
31居宅療養管理指導	4,447	7,924	28,604,600
33特定施設入居者生活介護	860	25,491	197,126,007
27特定施設入居者生活介護（短期）	0	0	0
34介護予防居宅療養管理指導	405	711	2,880,590
35介護予防特定施設入居者生活介護	73	2,228	6,569,433
43居宅介護支援	12,172	0	191,181,431
46介護予防支援	5,426	0	24,620,103
81市町村特別給付	0	0	0
地域密着型サービス計	5,232	114,284	1,128,781,222
76定期巡回・随時対応型訪問介護看護	234	6,469	38,654,438
71夜間対応型訪問介護	2	62	555,431
78地域密着型通所介護	1,343	14,569	128,043,764
72認知症対応型通所介護	274	3,242	38,496,216
73小規模多機能型居宅介護	1,098	25,494	272,189,820
68小規模多機能型居宅介護（短期）	13	62	476,260
32認知症対応型共同生活介護	1,524	45,494	459,589,260
38認知症対応型共同生活介護（短期）	-1	0	-57,370
36地域密着型特定施設入居者生活介護	230	7,062	54,543,820
28地域密着型特定施設入居者生活介護（短期）	0	0	0
54地域老人福祉施設	221	6,502	84,793,490
77複合型サービス（看護小規模多機能型居宅介護）	110	2,622	35,162,483
79複合型サービス（看護小規模多機能型居宅介護・短期）	2	6	50,070
74介護予防認知症対応型通所介護	6	44	312,600
75介護予防小規模多機能型居宅介護	167	2,490	14,506,740
69介護予防小規模多機能型居宅介護（短期）	4	11	76,980
37介護予防認知症対応型共同生活介護	5	155	1,387,220
39介護予防認知症対応型共同生活介護（短期）	0	0	0
施設サービス計	6,190	179,007	2,362,455,810
51介護福祉施設	2,928	86,015	1,113,663,253
52介護保健施設	2,712	76,998	1,006,419,727
55介護医療院サービス	550	15,994	242,372,830
53介護療養施設	0	0	0
52特定治療（再掲）	0	0	0
52特別療養費（再掲）	21	0	172,980
55特定治療（再掲）	0	0	0
55特別診療費（再掲）	550	0	13,305,750
53特定診療費（再掲）	0	0	0
総合事業計	7,501	32,232	147,494,582
訪問型サービス小計	1,791	11,855	39,040,476
A1訪問型サービス（みなし）	0	0	0
A2訪問型サービス（独自）	1,790	11,851	39,028,256
A3訪問型サービス（独自/定率）	0	0	0
A4訪問型サービス（独自/定額）	1	4	12,220
通所型サービス小計	3,815	20,377	99,864,726
A5通所型サービス（みなし）	0	0	0
A6通所型サービス（独自）	3,742	20,107	98,972,596
A7通所型サービス（独自/定率）	73	270	892,130
A8通所型サービス（独自/定額）	0	0	0
その他の生活支援サービス小計	0	0	0
A9その他の生活支援サービス（配食/定率）	0	0	0
AAその他の生活支援サービス（配食/定額）	0	0	0
ABその他の生活支援サービス（見守り/定率）	0	0	0
ACその他の生活支援サービス（見守り/定額）	0	0	0
ADその他の生活支援サービス（その他/定率）	0	0	0
AEその他の生活支援サービス（その他/定額）	0	0	0
AF介護予防ケアマネジメント	1,895	0	8,589,380

- ・要支援1には、平成18年3月サービス以前の要支援及び介護福祉施設サービスにおける旧措置入所者の非該当を含める。
- ・日数は、各サービス種類ごとの実日数である。施設の場合は、入所・入院日数（外泊を除く）である。
- ・費用額＝保険給付額＋総合事業＋公費負担額＋利用者負担額＋特定入所者介護サービス費等費用額
- ・特定治療、特別療養費、特定診療費、特別診療費の件数は、当該給付を行った件数であり、短期入所・施設サービスの件数の再掲となる。

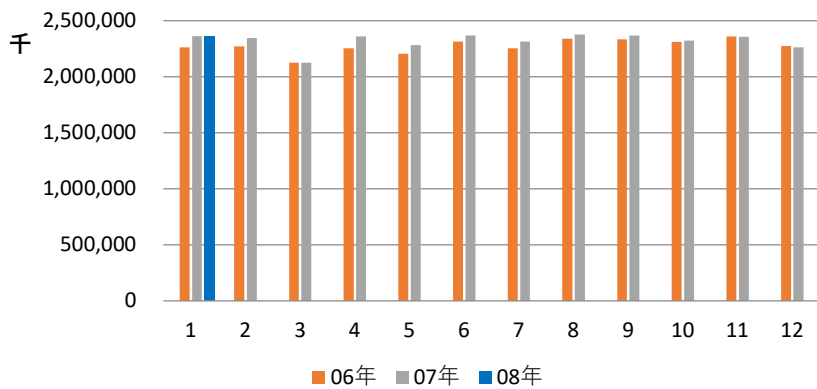
### 居宅サービス（費用額）



### 地域密着型サービス（費用額）



### 施設サービス（費用額）



### 総合事業（費用額）

